

Mode d'emploi

Décapant à vapeur pour papier peint

62283



Illustration similaire, peut varier selon le modèle

Veillez lire et respecter le mode d'emploi et les consignes de sécurité avant la mise en service.

Sous réserve de modifications techniques !

En raison du développement constant, les illustrations, les étapes de fonctionnement ainsi que les données techniques peuvent varier légèrement.

Les informations contenues dans ce document sont susceptibles d'être modifiées sans préavis. Aucune partie de ce document ne peut être copiée ou reproduite sous une autre forme sans autorisation écrite préalable. Tous droits réservés.

La société WilTec Wildanger Technik GmbH décline toute responsabilité en cas d'erreurs dans ce manuel d'utilisation ou dans les schémas de raccordement.

Bien que WilTec Wildanger Technik GmbH ait tout mis en œuvre pour que ce manuel d'utilisation soit complet, précis et à jour, une marge d'erreur peut néanmoins subsister.

Si vous trouviez une erreur ou si vous désiriez nous communiquer des suggestions quant aux améliorations à apporter, n'hésitez pas à nous contacter. Vos messages seront les bienvenus !

Pour tout renseignement, écrivez-nous à l'adresse électronique suivante :

service@wiltec.info

Ou bien utilisez le formulaire de contact qui figure dans le lien suivant :

<https://www.wiltec.de/contacts/>

La version actuelle de ce manuel d'utilisation est disponible dans plusieurs langues dans notre boutique en ligne. Cliquez sur le lien ci-dessous :

<https://www.wiltec.de/docsearch>

Pour un envoi par voie postale de vos réclamations, notre service après-vente se tient à votre disposition à l'adresse suivante :

WilTec Wildanger Technik GmbH
Königsbenden 12
52249 Eschweiler

Désirez-vous venir chercher la marchandise vous-même ? Veuillez vous rendre à l'adresse notée ci-dessous.

Afin de raccourcir le temps d'attente et pour un traitement rapide de votre demande, merci de nous faire part de votre commande à l'avance.

Pour le retour de votre marchandise en vue d'un échange, d'une réparation ou autre, veuillez utiliser également l'adresse suivante. **Attention !** Ne renvoyez jamais la marchandise sans l'accord préalable de notre SAV. Autrement, l'envoi sera refusé à la réception.

WilTec Wildanger Technik GmbH
Königsbenden 28
52249 Eschweiler

À votre écoute et joignable via :

E-mail : **service@wiltec.info**
Tél : +49 2403 977977-4 (équipe francophone)
Fax : +49 2403 55592-15

Introduction

Merci d'avoir opté pour ce produit de qualité. Afin de réduire tout risque de blessure, nous vous prions de toujours prendre quelques mesures de sécurité de base lors de l'utilisation de cet article. Veuillez lire attentivement ce manuel et vous assurer de l'avoir bien compris. Conservez ce mode d'emploi dans un lieu sûr.

Consignes de sécurité

Attention : Comme lors de l'utilisation de cet appareil il existe un risque potentiel de graves brûlures en raison des hautes températures de la vapeur d'eau émise (env. 100 °C), il est impératif que vous vous familiarisiez avec les consignes de sécurité suivantes et que vous les suiviez pour minimiser le risque d'accidents. Le non-respect peut entraîner de graves blessures corporelles et des dommages matériels.

- Portez des gants de travail lors de l'utilisation de l'appareil et aussi, si nécessaire, des vêtements de sécurité supplémentaires convenables (lunettes de protection, masque respiratoire) pour minimiser le risque de blessures.
- Ne dirigez jamais la plaque à vapeur sur des personnes, des animaux ou des objets sensibles à la température.
- Ne posez aucun objet lourd sur l'appareil et assurez-vous que le tuyau n'est ni noué ni coincé.
- Sachez que la vapeur chaude peut chauffer les matériaux à proximité et qu'un contact avec ces matériaux chauffés peut également entraîner des blessures.
- Déconnectez l'appareil du courant si vous ne l'utilisez pas ou si vous voulez le remplir d'eau, le vider ou l'entretenir.
- Assurez-vous toujours que l'appareil de base est posé sur le sol ou sur une autre surface stable et plane de laquelle il ne peut pas tomber.
- N'utilisez pas l'appareil si le niveau d'eau se trouve en dessous du marquage de niveau minimal du réservoir d'eau.
- L'appareil ne doit être ni tiré, ni maintenu, ni porté au câble ou au tuyau ; gardez ces deux pièces éloignées de sources de chaleur ou de bords coupants.
- N'utilisez pas l'appareil si le câble a été endommagé et n'essayez pas de le réparer vous-même. Dans ce cas, le câble doit être remplacé avant que vous remettiez l'appareil en service.
- Assurez-vous avant l'utilisation du décapant à vapeur pour papier peint que les interrupteurs et les prises de courant qui se trouvent dans l'espace de travail ont été suffisamment collés, et faites attention à ne pas les exposer à la vapeur car ceci peut entraîner des courts circuits.
- Gardez votre espace de travail bien propre et assurez un éclairage suffisant. Les espaces mal rangés et mal éclairés présentent un risque considérablement plus élevé d'accidents.
- Ne vous surestimez pas, ne courez aucun risque inutile et assurez-vous d'avoir toujours une position sûre et ferme.
- Ne permettez pas de distractions pendant l'utilisation de l'appareil et ne l'utilisez pas si vous êtes fatigué ou malade ou si vous êtes sous l'influence de l'alcool, de drogues ou de médicaments.
- Laissez refroidir l'appareil au moins pendant 30 min après l'avoir éteint et avant de le stocker ; stockez-le dans un endroit sec et éloigné de sources de chaleur ou de matériaux facilement inflammables.
- N'utilisez jamais l'appareil à proximité de matériaux facilement inflammables ou explosifs ou dans des pièces mal ventilées.
- Protégez-vous des décharges électriques en évitant le contact avec des objets métalliques ou des objets sous tension.
- Maintenez toujours le contact visuel avec l'appareil quand vous l'utilisez et stockez-le toujours hors de la portée des enfants et des animaux.
- Tenez d'autres personnes éloignées de votre espace de travail pour éviter des distractions et un risque élevé d'accidents.
- Ce produit est conçu pour les bricoleurs ; par conséquent, il ne convient pas pour une utilisation industrielle. Assurez-vous, si vous l'utilisez plus longtemps, de prévoir et de faire des pauses convenables pour éviter un surmenage et des dommages.
- Ne démontez pas l'appareil et demandez uniquement à des personnes qualifiées de le réparer.
- Contrôlez l'appareil après l'utilisation pour savoir s'il y a des dommages visibles, et enlevez-en les restes de papier peint et d'autres résidus car ceux-ci peuvent entraîner une augmentation dangereuse de la pression. Attendez que l'appareil ait complètement refroidi et ne présente plus aucun danger avant de le contrôler.
- Pour garantir un parfait fonctionnement, contrôlez l'appareil avant toute utilisation pour savoir s'il est intact. Assurez-vous que toutes les pièces sont raccordées correctement et sûrement et qu'elles ne sont pas endommagées visiblement.



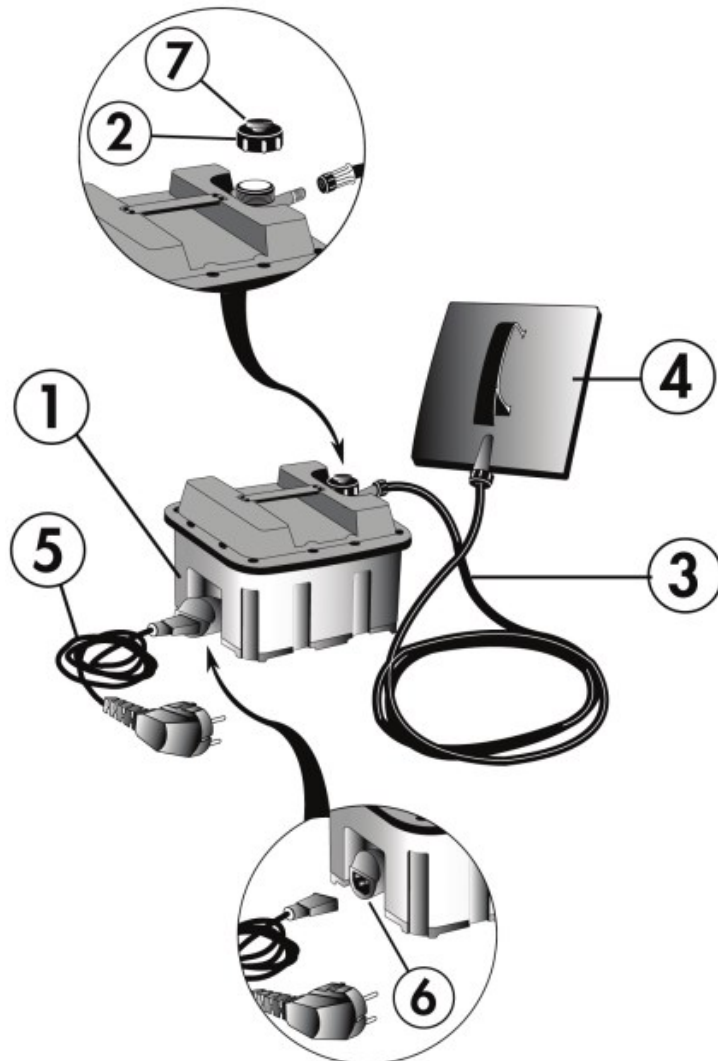
- **Attention !** Utilisez uniquement des accessoires appropriés et approuvés par le fabricant car sinon de graves blessures corporelles ainsi que des dommages de l'appareil ou de votre environnement peuvent se produire.

Données techniques

Tension (V)		220–240
Fréquence (Hz)		50
Puissance consommée (W)		2200
Capacité du réservoir d'eau (ℓ)		4,5
Longueur (m)	du tuyau de vapeur	3
	du câble	1,8
Temps de fonctionnement (min)		env. 70
Dimensions (cm)	de l'appareil principal	30×26×21
	de la plaque de vapeur	28×20
Poids (kg)		env. 2,4
Type de protection		IPX4

Liste des pièces et composants

N°	Dénomination
1	Réservoir d'eau
2	Bouchon
3	Tuyau
4	Plaque de vapeur
5	Cordon d'alimentation
6	Raccordement électrique
7	Vanne



Premiers pas

- Assurez-vous que l'appareil n'est pas branché.
- Retirez le bouchon (2) et remplissez le réservoir (1) d'eau fraîche sans additifs (4,5 l au maximum) (v. fig. A).
- Revissez le bouchon (2). Notez que le bouchon est équipé d'une vanne (7) qui relâche la surpression (v. fig. C). Si cette pièce est endommagée, elle peut uniquement être remplacée par une pièce originale pour garantir le bon fonctionnement de l'appareil.
- Connectez le cordon d'alimentation (5) de l'appareil à son raccord (6) et à une prise qui ne se trouve pas dans l'espace de travail immédiat (v. fig. B).
- Attendez que l'eau ait été chauffée par l'appareil avant de commencer le travail. Nous vous recommandons de placer la plaque à vapeur dans un seau vide jusqu'à ce qu'elle soit prête à l'utilisation. L'appareil met environ 15 min pour atteindre sa température de fonctionnement.



Figure A



Figure B

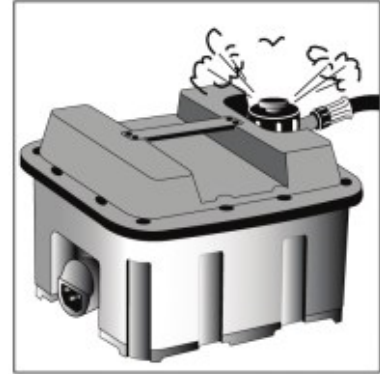


Figure C

Utilisation

- L'appareil est prêt à fonctionner dès que la vapeur sans pression s'échappe de la plaque à vapeur **(4)**.
- Entaillez légèrement le papier peint avant de porter lentement la plaque à vapeur **(4)** sur le papier peint pour l'imbiber de vapeur chaude.
- Prenez en considération et la nature du papier peint que vous voulez enlever et celle du mur pour optimiser le résultat (si vous traitez un papier peint d'une certaine épaisseur, il pourrait être nécessaire d'attendre 10 à 20 min avant de l'enlever).
- Contrôlez régulièrement le niveau d'eau.
- S'il est nécessaire de remettre de l'eau dans le réservoir, déconnectez d'abord l'appareil du courant et attendez 2 minutes avant de dévisser le bouchon **(2)**.

Entretien

Ce produit ne nécessite aucun entretien particulier ; cependant, prenez soin d'enlever les morceaux de papier peint et d'autres résidus qui s'y trouvent après l'utilisation. Pour nettoyer les pièces en plastique, servez-vous d'un chiffon doux et humide. Ne plongez jamais l'appareil dans de l'eau ou dans d'autres liquides et n'utilisez pas de produits de nettoyage chimiques ou d'huiles pour le nettoyer.

Attention : L'entretien du système électrique intérieur du décapant à vapeur pour papier peint doit uniquement être effectué par des personnes qualifiées.

Réglementations relatives à la gestion des déchets

Les directives européennes concernant l'élimination des déchets d'équipements électriques et électroniques (DEEE, 2012/19/UE) ont été mises en œuvre par la loi se relatant aux appareils électroniques.

Tous les appareils de la marque WiTec concernés par la DEEE sont munis du symbole d'une poubelle barrée. Ce symbole signifie que l'appareil ne doit pas être jeté avec les ordures ménagères.

La société WiTec Wildanger Technik GmbH est inscrite au registre allemand EAR sous le numéro d'enregistrement de la directive européenne DEEE comme suit : DE45283704.

Mise au rebut des appareils électriques et électroniques usagés (applicable dans les pays de l'Union européenne et dans les autres pays européens ayant un système de collecte séparée pour ces appareils). Le symbole figurant sur le produit ou son emballage indique que ce produit ne doit pas être traité comme un déchet ménager normal, mais doit être remis à un point de collecte pour le recyclage des équipements électriques et électroniques.

En contribuant à l'élimination appropriée de ce produit, vous protégez votre environnement et la santé humaine. Une gestion de déchets incorrecte aura des conséquences négatives sur l'environnement et la santé.



Le recyclage des matériaux contribue à réduire la consommation de matières premières et à conserver les ressources naturelles.

Pour plus d'informations sur le recyclage de ce produit, contactez l'autorité locale, le service municipal d'élimination des déchets ou le magasin où vous avez acheté le produit.

Adresse :
WiTec Wildanger Technik GmbH
Königsbenden 12 / 28
D-52249 Eschweiler

Avis important :

Toute reproduction et toute utilisation à des fins commerciales, même partielle de ce mode d'emploi, ne sont autorisées qu'avec l'accord préalable de la société WiTec Wildanger Technik GmbH.